



ADVANCED *Line Comfort TW*

Eleganz und Leichtigkeit durch indirektes Licht

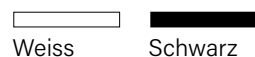
Innen leuchtet im ADVANCED *Line Comfort* ein dimmbares LED-Lichtband den Schrank komplett aus. Erstmals leuchtet auch dieses Licht indirekt – und bringt damit noch mehr Noblesse und Leichtigkeit ins Badmobiliar.

Verborgene Lichtquelle

Aussen strahlt das Licht hinter dem Spiegel ebenfalls indirekt rundum und gewährleistet eine gleichmässige und blendfreie Ausleuchtung. Durch die verstellbare Lichtfarbe lässt sich das Ambiente nach Belieben verändern – von romantischer Kerzenlicht-Stimmung bis zu belebendem Morgenlicht.

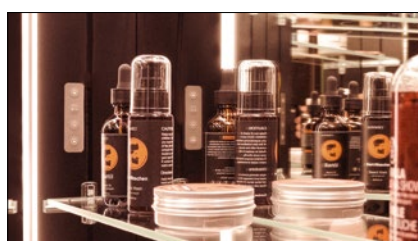
- Dimmbares Tunable-White-LED-Lichtband im Innern
- Lichtfarbe innen und aussen steuerbar, von kerzenlichtgelb (2000 K) bis tageslichtweiss (6500 K)
- Separate Ein-Aus-Schalter für Innen- und Aussenlicht
- Auch in Schwarz mit verspiegelter Rückwand erhältlich
- Aufputz- und Unterputz-Montage ohne Anpassungen möglich

Farben



Lichtband

Das Lichtband oben im Schrankinnern erzeugt einen einzigartigen Lichteffect.



Lichtfunktionen

Bequeme Steuerung der Lichtfunktionen über integrierte Folientastatur.

Eigenschaften:



Dimmbar

Spiegelschrank mit verstellbarer Helligkeit des Lichts.



Tunable White

Verstellbare Lichtfarbe – von warmem Kerzen- bis zu kaltem Schminkeleucht.



Nachhaltigkeit

Alle Schränke werden aus 100% recyceltem Aluminium hergestellt.*



Swiss made

Design, Konzeption und Herstellung vollumfänglich im Schweizer Werk in Flums.



Stufenlose Glasablagen

Das beliebte Schneider-System: Glasabläufe stufenlos verstellen.



Unterputz

Der Spiegelschrank lässt sich in die Wand einbauen und steht weniger vor.



Indirektes Licht

Das Licht strahlt blendfrei nach oben oder nach unten aus.



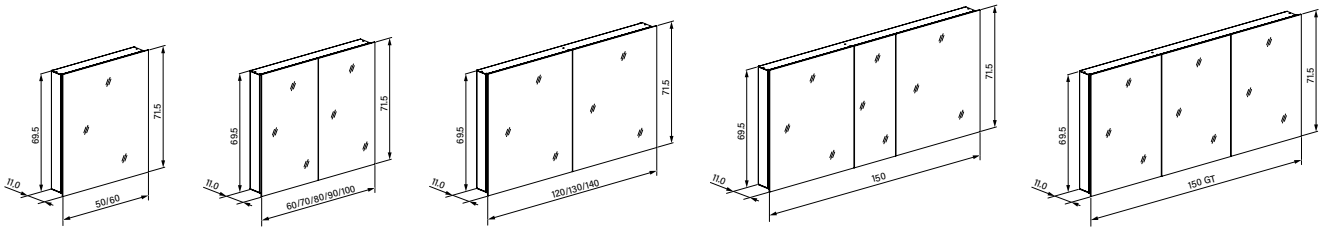
Einbaurahmen

EINBAURAHMEN *Universal* für UP-Montage

* 100% unserer verwendeten Aluminiumprofile basieren auf recyceltem Aluminium. Dieses hat einen Gebrauchtmaterialeanteil von ca. 80%.



ADVANCED *Line Comfort TW*



Produktinformationen

Gehäuse	Hochwertiges Aluminium-Profil, Ausführung weiss oder schwarz matt
Montage	Aufputz- oder Unterputz-Montage, Maximale Einbautiefe 8.8 cm
Türen	Drehtüren mit Türdämpfer, robuste Scharniertechnik
Spiegel	Aussen- und Innenspiegel
Glasablagen	Stufenlos verstellbar mit Sicherheitsablageträger
Steckdosen	Bei den Modellen 50/60 Doppelsteckdose links oder rechts (L/R) unten, ab Breite 70 Doppelsteckdosen links und rechts unten an den Seitenprofilen, ab Breite 120 Doppelsteckdosen links und rechts an den Zwischenwänden
Beleuchtung	LED dimmbar, aussen rundum und innen oben beleuchtet, innen/aussen einzeln schaltbar, stufenlos wechselbar von 2000 - 6500 K. Taster für Funktionen innen an Seitenprofil
Zubehör	Vergrößerungsspiegel
Schutzart	IP44
Energieeffizienz	Enthält Leuchtmittel der Klasse A++ (neue Skala: D)

Weitere Eigenschaften und Optionen

- Bezeichnung L/R bezieht sich auf die Steckdosenposition
- 1-türige Modelle 50/1 und 60/1: Türanschlag wechselbar links oder rechts
- Türbreiten 3-türige Modelle:
150/3: 60/30/60 cm | 150/3/GT: 50/50/50 cm
- Zwischenwand: Ab Breite 120 mit 1 Zwischenwand
- Ausführung schwarz matt mit Spiegel-Rückwand
- Zubehör: Die Accessoire-Box Art. Nr. 139.001.01.00 CHF 45.00 exkl. MwSt kann einzeln bezogen werden.