

App Schneider Ambient Lighting (TW)






Anleitung zur Nutzung der App Instructions pour l'utilisation de l'application Instructions for using the app

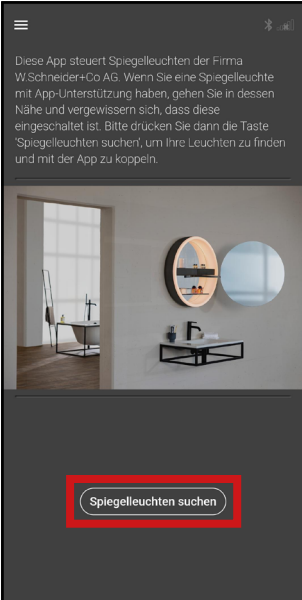
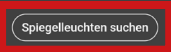
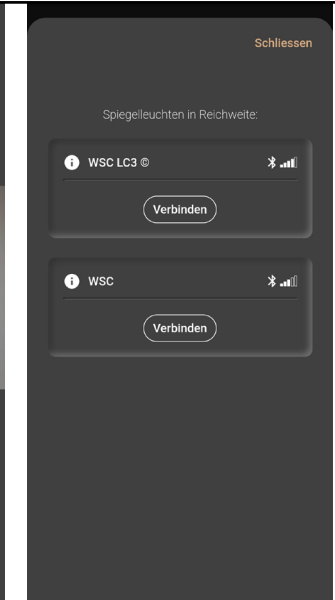
Die verschiedenen Steuerungsmöglichkeiten sind darauf ausgerichtet, mehr Optionen für die von Ihnen gerade bevorzugte Lichtstimmung zu bieten. So schaffen Sie durch die wählbaren Lichtfunktionen eine ideale Raumatmosphäre zu jeder Begebenheit und bestimmen Ihren persönlichen Wohlfühl-Komfort.

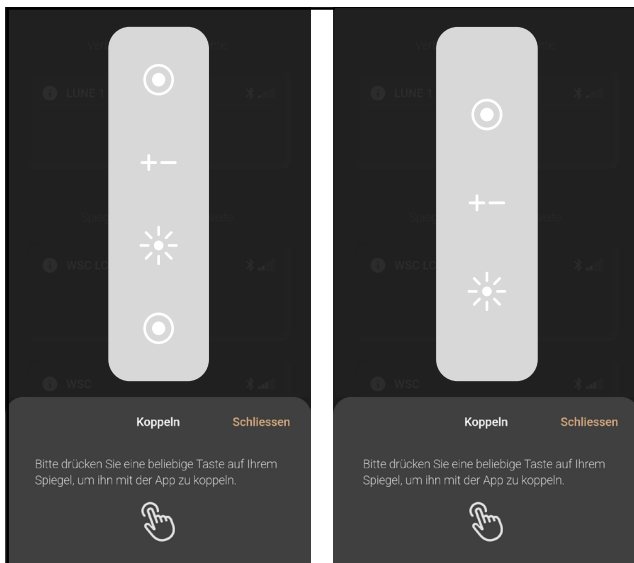
Les différentes possibilités de contrôle sont conçues pour vous permettre de régler l'ambiance lumineuse selon votre envie du moment. Grâce au choix de fonctions d'éclairage, vous pouvez ainsi créer une atmosphère idéale dans la pièce pour chaque occasion et déterminer de votre bien-être et votre confort.

The various control options are designed to provide more choices for the lighting mood you currently prefer. With the selectable lighting functions, you can create an ideal room atmosphere for any occasion and determine your personal feel-good level of comfort.

Einrichten und Koppelung der App Configuration et couplage de l'application Setting up and pairing the app

 <p>Schneider ambient lighting lighting control app</p>     <p>Apple Google Play</p>	<p>App herunterladen und öffnen. <i>Télécharger et ouvrir l'application.</i></p> <p>Download and open the app.</p>
--	--

 <p>Diese App steuert Spiegelleuchten der Firma W.Schneider+Co AG. Wenn Sie eine Spiegelleuchte mit App-Unterstützung haben, gehen Sie in dessen Nähe und vergewissern sich, dass diese eingeschaltet ist. Bitte drücken Sie dann die Taste 'Spiegelleuchten suchen', um Ihre Leuchten zu finden und mit der App zu koppeln.</p> 	 <p>Schliessen</p> <p>Spiegelleuchten in Reichweite:</p> <ul style="list-style-type: none">WSC LC3 ©WSC <p>Verbinden</p>	<p>Spiegelleuchte mit Bluetooth suchen und verbinden. <i>Rechercher et connecter la lampe de miroir avec Bluetooth.</i></p> <p>Search for and connect mirror light with Bluetooth.</p>
---	--	--



Beliebige Taste auf der Folientastatur drücken, um Spiegelleuchte mit App zu koppeln (unterschiedliche Folientastatur je nach Produkt).

Appuyer sur n'importe quelle touche du clavier à membrane pour coupler la lampe miroir avec l'application (clavier à membrane différent selon le produit).

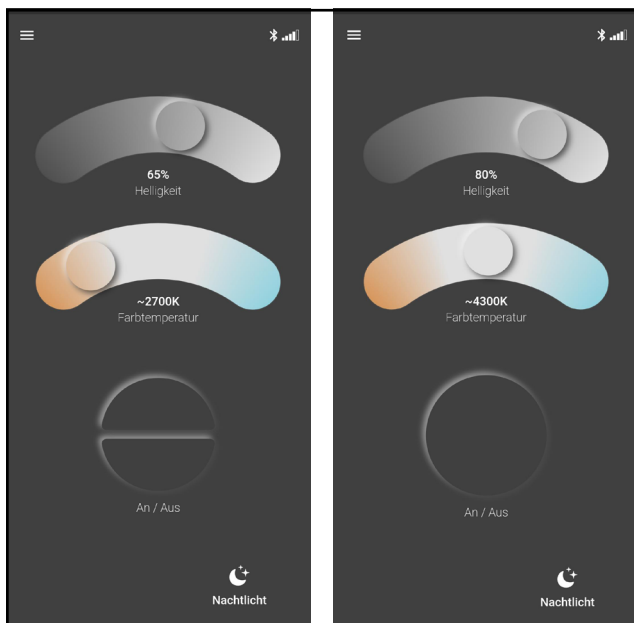
Press any button on the membrane keypad to pair the mirror light with the app (different membrane keypad depending on product).

Nutzung der App mit TW-Funktion Utilisation de l'application avec la fonction TW Use of the app with TW function

Haben Sie einen App-kompatiblen Schneider Spiegelschrank oder Lichtspiegel mit Tunable White (TW) Funktion, dann haben Sie die Möglichkeit, nach Ihren Bedürfnissen die Lichtintensität und Farbe manuell zu definieren und vorzuprogrammieren (für Produkte hergestellt ab Juli 2024).

Si vous avez une Schneider armoire-miroir ou un miroir lumineux compatible avec l'application et doté de la fonction Tunable White (TW), vous avez la possibilité de définir et de préprogrammer manuellement l'intensité lumineuse et la couleur selon vos besoins (pour les produits fabriqués à partir de juillet 2024).

If you have an app-compatible Schneider mirror cabinet or illuminated mirror with Tunable White (TW) function, you have the option of manually defining and pre-programming the light intensity and colour according to your requirements (for products manufactured from July 2024).



Manuelle Bedienung der Spiegelleuchte:

- Helligkeit anpassen (10 – 100%)
- Farbtemperatur anpassen (2000 – 6500 Kelvin)
- Spiegelleuchte ein-/ausschalten

Commande manuelle de la lampe miroir:

- ajuster la luminosité (10 – 100%)
- ajuster la température de couleur (2000 – 6500 Kelvin)
- allumer/éteindre la lampe à miroir

Manual operation of the mirror light:

- adjust brightness (10 – 100%)
- adjust colour temperature (2000 – 6500 Kelvin)
- switch mirror light on/off

Ansicht bei Produkten mit zwei Leuchten. Separat ein-/ausschalten.

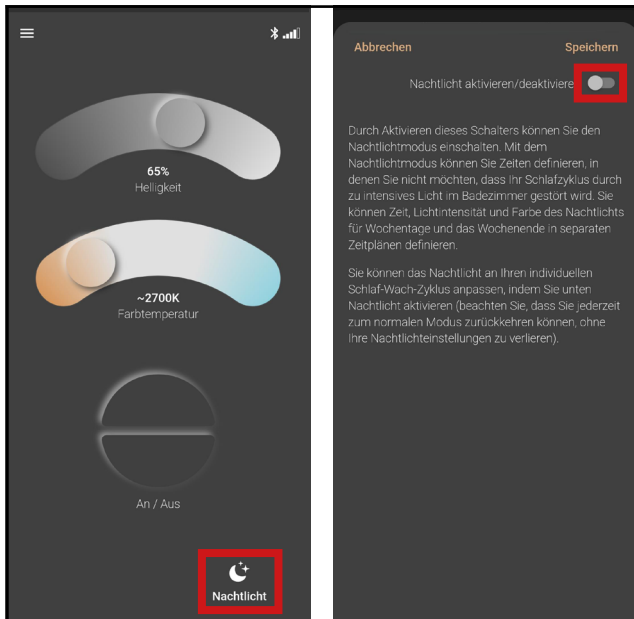
Vue pour les produits avec deux lampes. Allumer/éteindre séparément.

View for products with two lights. Switch on/off separately.

Ansicht bei Produkten mit nur einer Leuchte.

Vue pour les produits avec une seule lampe.

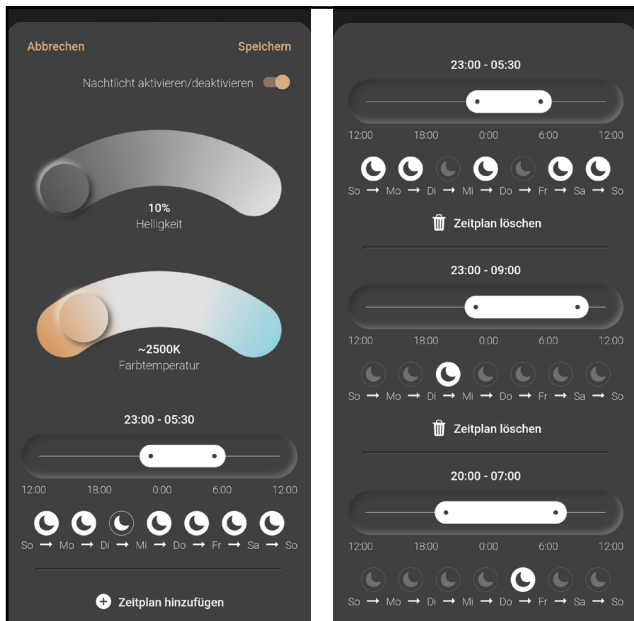
View for products with only one light.



Nachtlicht aktivieren oder deaktivieren.

Activer ou désactiver la veilleuse.

Activate or deactivate the night light.



Nachtlicht-Einstellungen individuell anpassen und verschiedene Zeitpläne je Tag erstellen.

Personnaliser les réglages de la veilleuse et créer des horaires différents pour chaque jour.

Customise night light settings and create different schedules for each day.