

Service-Anleitung Instructions de service Servicing instructions

Diese Anleitung gilt für Servicefälle, welche ein Update der Firmware oder eine Frequenz-Anpassung der LED-Controller verlangen!

Ces instructions s'appliquent aux cas de services nécessitant une mise à jour du firmware ou une adaptation de la fréquence du contrôleur LED!

These instructions apply to service cases that require an update or a frequency adjustment of the firmware of the LED controller!



Während dem kompletten Updatevorgang darf der Lichtspiegel oder Spiegelschrank nicht von der Spannungsversorgung getrennt werden!

Die App darf während dem Update nicht geschlossen werden!

Falls das Update unterbrochen wird, kann der Lichtspiegel oder Spiegelschrank nicht mehr verwendet werden!

Bitte kontaktieren Sie in diesem Fall unseren Kundensupport.



Pendant toute la durée de la mise à jour, le miroir lumineux ou l'armoire de toilette ne doit pas être déconnecté de l'alimentation électrique !

L'application ne doit pas être fermée pendant la mise à jour !

Si la mise à jour est interrompue, le miroir lumineux ou l'armoire de toilette ne peut plus être utilisé !

Dans ce cas, veuillez contacter notre service clientèle.



During the entire update process, the illuminated mirror or mirror cabinet must not be disconnected from the power supply!

The app must not be closed during the update!

If the update is interrupted, the illuminated mirror or mirror cabinet can no longer be used!

In this case, please contact our customer support.

Service-Anleitung Instructions de service Servicing instructions

1

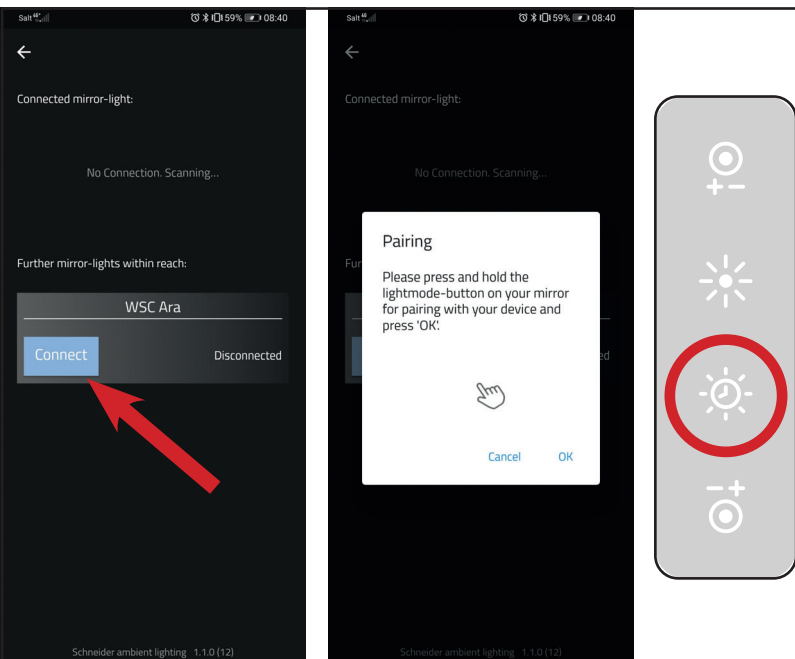


App aufrufen und auf „Verbindungen“ tippen.

Ouvrez l'application et appuyez sur „Connexions“.

Open the app and select „Connections“.

2

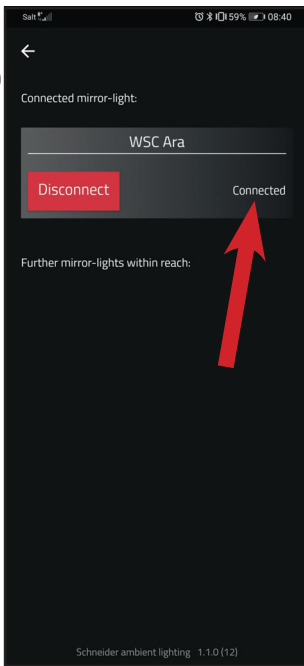


Gewünschten Spiegelschrank oder Lichtspiegel mit der App verbinden. Dazu die Lichtmodustaste drücken und halten, anschliessend in der App mit «OK» bestätigen.

Connectez l'armoire-miroir ou le miroir lumineux souhaité à l'application. Pour ce faire, appuyez et maintenez le bouton du mode lumière, puis confirmez avec «OK» dans l'application.

Connect the desired mirror cabinet or light mirror with the app. To do this, press and hold the light mode button, then confirm with «OK» in the app.

3



Fünf mal hintereinander auf den verbundenen Spiegelschrank oder Lichtspiegel drücken.

Appuyez cinq fois de suite sur l'armoire de toilette ou le miroir lumineux connecté.

Press the connected mirror cabinet or light mirror five times in a row.

Neue Controllerversionen (mit Schieberegler für LED-Frequenz) >>> weiter zu 4A

Alte Controllerversionen (mit Eingabefeld Wartungscode) >>> weiter zu 4B-6

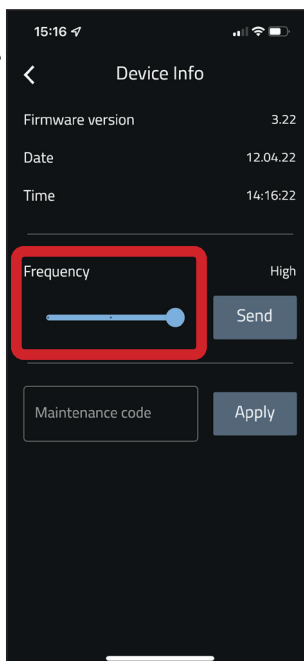
Nouvelles versions du contrôleur (avec curseur pour la fréquence des LED) >>> continuer vers 4A

Anciennes versions du contrôleur (avec champ de saisie du code de maintenance) >>> continuer vers 4B-6

New controller versions (with slider for LED frequency) >>> continue to 4A

Old controller versions (with maintenance code input field) >>> continue to 4B-6

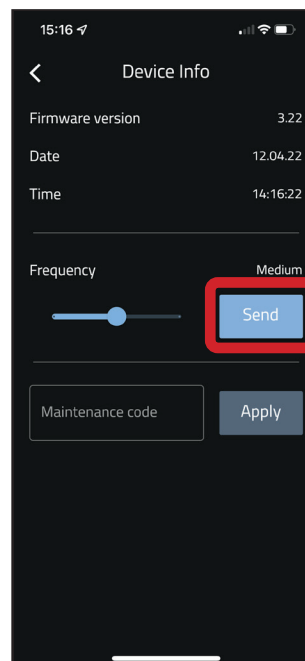
4A



Am Schieberegler „Frequency“ die LED-Frequenz einstellen (Low-Medium-High).

Réglez la fréquence de la LED sur le curseur „Frequency“ (Low-Medium-High).

Use the „Frequency“ slider to set the LED frequency (Low-Medium-High).

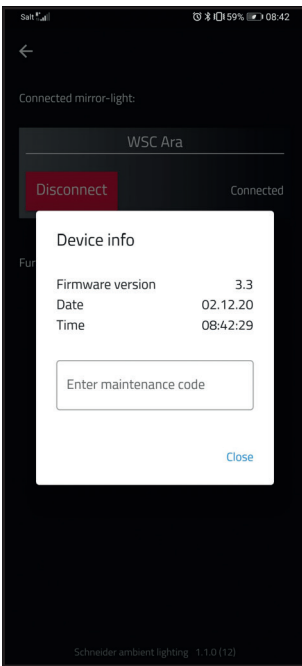


Mit „Send“ bestätigen. Die Einstellungsfläche kann nun wieder verlassen werden.

Confirmer avec „Send“. Vous pouvez maintenant quitter l'interface de paramétrage.

Confirm with „Send“. You can now exit the settings interface.

4^B

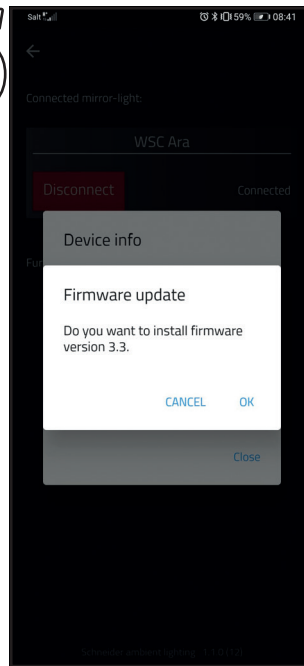


Entsprechenden Softwarecode eingeben (wird separat angegeben).

Saisissez le code logiciel approprié (spécifié séparément).

Enter the appropriate software code (is specified separately).

5

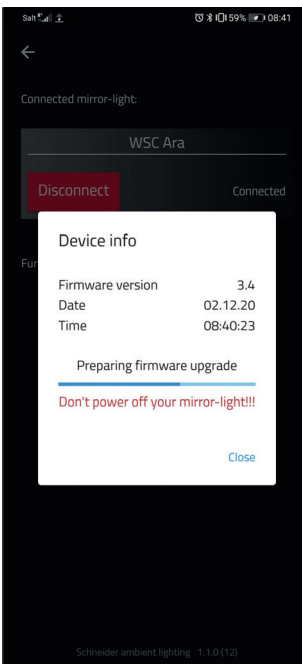


Mit OK bestätigen.

Confirmez avec OK.

Confirm with OK.

6



Firmware wird upgedatet.
Nicht unterbrechen!
Licht schaltet aus und wieder ein.

*Le micrologiciel est en cours de mise à jour.
Ne pas interrompre!
La lumière s'éteint et se rallume.*

Firmware is being updated.
Do not interrupt!
Light switches off and on again.